



HESTORE.HU

elektronikai alkatrész áruház

EN: This Datasheet is presented by the manufacturer.

Please visit our website for pricing and availability at www.hestore.hu.

Kraftform Micro



EAN: 4013288031952
Numer części: 05118152001
Numer artykułu: 2035/6 B

Wymiar: 205x55x26 mm
Waga: 424 g
Kraj pochodzenia: CZ
Numer taryfy celnej: 82054000

- Wkrętak Kraftform Micro do wkrętów z gniazdem płaskim i płasko-krzyżowym Phillips-Recess
- Wielokomponentowa rękojeść Kraftform Micro zapewnia szybkie pokręcanie i ergonomiczną pracę
- Z zabezpieczeniem przed staczaniem i obrotowym kołpakiem umożliwiającym szybkie pokręcanie
- Końcówka Black Point Wera zwiększa odporność na korozję i gwarantuje precyzyjne dopasowanie do gniazda wkrętu
- Z systemem wyszukiwania narzędzi "Take it easy": oznaczenie kolorystyczne rozmiaru

Zestaw wysokiej jakości wkrętaków Micro do prac w mechanice precyzyjnej. Możliwość wsparcia dłoni na obrotowym kołpaku oraz strefa pokręcania znajdująca się bezpośrednio poniżej kołpaka umożliwiają szybkie obracanie wkrętaka palcami. Eliminuje to całkowicie czasochłonne pokręcanie. Strefa przenoszenia siły, zaopatrzona w miękkie wkładki gumowe, umożliwia przenoszenie wysokich momentów obrotowych. Strefa precyzji zapewnia kontrolę kąta obrotu narzędzia podczas prac precyzyjnych. Końcówka Black Point gwarantuje dokładne dopasowanie do gniazda wkrętu oraz zwiększoną odporność na korozję. Z praktycznym wieszakiem do przejrzystego przechowywania narzędzi.

**Link**

https://products.wera.de/pl/screwdrivers_series_kraftform_micro_2035_6_b.html

Wera - 2035/6 B
 05118152001 - 4013288031952

Wera Werkzeuge GmbH
 Korzter Straße 21-25
 D-42349 Wuppertal
 Tel: +49 (0)2 02 / 40 45-0
 E-Mail: info@wera.de

Kraftform Micro

Zawartość zestawu:



2050 PH Micro

05118022001¹⁾ 1 x PH 0 x 60 mm

05118024001 1 x PH 1 x 80 mm

1) Rozmiar 0 wg JIS 0 (Japanese Camera Industrial Standard) zmodyfikowany



2035 Micro

05118008001 1 x 0.40 x 2.5 x 80 mm

05118010001 1 x 0.50 x 3 x 80 mm

05118012001 1 x 0.60 x 3.5 x 80 mm

05118014001 1 x 0.80 x 4 x 80 mm

Rękojeść Kraftform Micro



Prace montażowe w elektronice i mechanice precyzyjnej są często mozolne i czasochłonne. Doskonale wiemy, że dla użytkowników liczy się szybkość pracy, przenoszony moment obrotowy oraz precyzja i zwracamy na to szczególną uwagę.



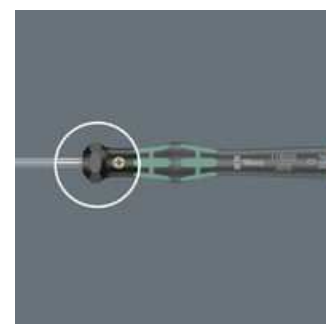
Wielokomponentowa rękojeść Kraftform zapewnia ergonomiczną pracę.

Ergonomiczne wkrętaki precyzyjne



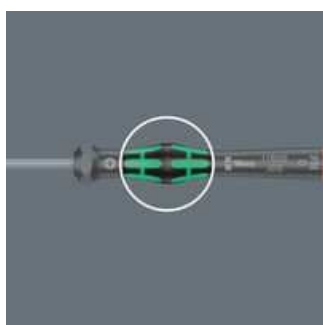
Wkrętak Kraftform Micro wyposażony w specjalnie rozmieszczone trzy strefy doskonale spełnia te wymagania. Obrotowy kołpak, oferujący podparcie dla dłoni, stanowi idealne uzupełnienie tych zalet.

Strefa precyzji



Strefa precyzji znajdująca się bezpośrednio nad trzpieniem zapewnia użytkownikowi lepsze wycucie i kontrolę kąta obrotu narzędzia podczas precyzyjnego operowania wkrętakiem.

Strefa przenoszenia siły



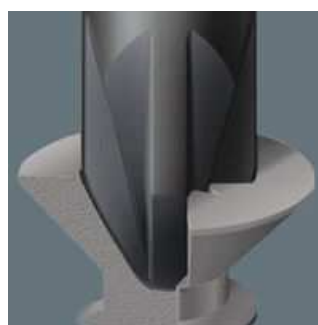
Strefa przenoszenia siły zaopatrzona w miękkie wkładki gumowe umieszczone w bliskiej odległości od trzpienia umożliwia przenoszenie wysokich momentów obrotowych bez ryzyka wyslizgnięcia się wkrętaka z gniazda wkrętu.

Strefa pokręcania



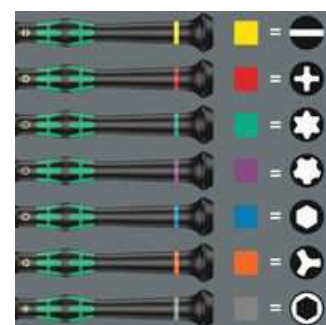
Strefa pokręcania znajdująca się bezpośrednio poniżej obrotowego kołpaka umożliwia szybkie obracanie wkrętaka palcami.

Końcówka Wera Black Point



Końcówka Wera Black Point oraz specjalny proces hartowania zapewniają długi okres użytkowania końcówki, zwiększają odporność na korozję i gwarantują precyzyjne dopasowanie wkrętaka do gniazda wkrętu.

System wyszukiwania Take it easy



Wkrętaki z oznaczeniem „Take it easy” ułatwiają wyszukiwanie narzędzi: z oznaczeniem kolorystycznym profilów i rozmiarów.

Link

https://products.wera.de/pl/screwdrivers_series_kraftform_micro_2035_6_b.html

Wera - 2035/6 B

05118152001 - 4013288031952

Wera Werkzeuge GmbH

Korzter Straße 21-25

D-42349 Wuppertal

Tel: +49 (0)2 02 / 40 45-0

E-Mail: info@wera.de

Link

https://products.wera.de/pl/screwdrivers_series_kraftform_micro_2035_6_b.html

Wera - 2035/6 B

05118152001 - 4013288031952