

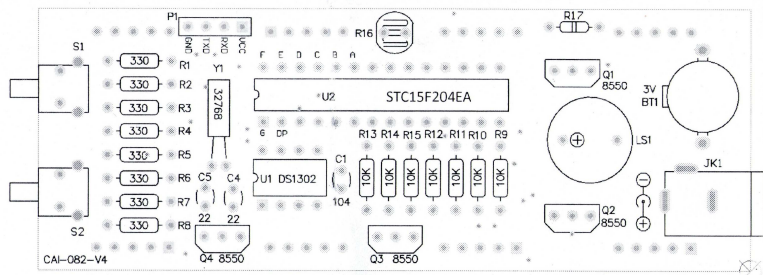


HESTORE.HU

elektronikai alkatrész áruház

EN: This Datasheet is presented by the manufacturer.

Please visit our website for pricing and availability at www.hestore.hu.



Figyelmeztetés: Először forrasszon be minden alkatrészt és bizonyosodjon meg róla, hogy minden a megfelelő helyre került, csak ezt követően forrassa be a LED kijelzőket.

1. Először az alacsony, majd a magas alkatrészeket forrassa be. Miután minden alkatrész beültetésre került, ellenőrizze, hogy az alkatrészek a megfelelő helyre kerültek, a beforrasztás hibátlan, és az áramkörön nincs rövidzár.

2. Fényellenállás, termisztor, kerámiakondenzátor (22p), monolitikus kerámia kondenzátor (0,1 uF) és kristály oszcillátor.

IC: először az IC foglalatot forrassa be, majd illessze az IC-t a foglalatba! A jelölt oldala kerüljön az áramkörön is jelöléssel ellátott irányba.

3. A kijelzők beforrasztása: a harmadik kijelzőt fejjel lefelé forrassa be!

4. Ezt követően helyezze be az IC-t, majd a CR1220-as elemet és csatlakoztasson DC 5V-ot a táp bemenetre .

5. Reset: tartsa nyomva egyidejűleg a két gombot 5 másodpercig, ekkor 7:59-et fog mutatni a kijelző. 5 másodperccel később átvált 8:00-ra és a buzzer visszajelez.

6. Idő beállítása, ébresztőóra és óránkénti jelzés

a. „óra” beállítása: nyomja meg a funkciógombot (az „óra” mutató LED kijelző és a „percválasztó pont” villogni kezd), majd nyomja meg a „+” gombot az „óra” állításához (automatikusan 0-ról indul)

b. „perc” beállítása: nyomja meg a funkció gombot (a „perc” mutató LED kijelző és a „percválasztó pont” villogni kezd), nyomja meg a „+” gombot a „perc” állításához.

c. Az ébresztő funkció „óra” beállítása: nyomja meg a funkció gombot (az „óra” LED kijelző villogni kezd, de a „percválasztó pont” nem villog) majd nyomja meg a „+” gombot az ébresztőóra funkció „óra” kijelzésének állításához.

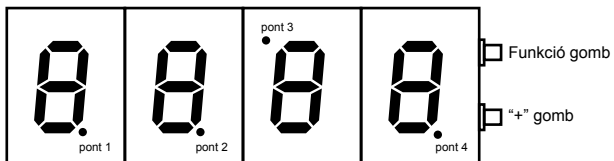
d. Az ébresztő funkció „perc” beállítása: nyomja meg a funkció gombot (a „perc” LED kijelző villogni kezd, de a „percválasztó pont” nem villog) majd nyomja meg a „+” gombot az ébresztőóra funkció „perc” kijelzésének állításához.

e. Ébresztőóra be/kikapcsolt állapotának ellenőrzése: nyomja meg ismét a funkció gombot (minden digitális kijelző változatlan marad), nyomja meg a „+” gombot, ha a 4.pont világít, az azt jelenti, hogy az ébresztés be van kapcsolva, ha a 4. pont eltűnik, az azt jelenti, hogy az ébresztés ki van kapcsolva.

f. Óránkénti jelzés beállítása: nyomja meg a funkció gombot (az órát jelző LED kijelző villogni kezd), nyomja meg a „+” gombot az óránkénti jelzés kezdő idejének ellenőrzéséhez (például ha 9-et állított be, akkor az óránkénti jelzés reggel 9 órától fog indulni); és nyomja meg ismét a funkció gombot (a percet jelző LED kijelző villogni kezd), nyomja meg a „+” gombot az óránkénti jelzés befejező időpontjának ellenőrzéséhez (ha 23-at állított be, az azt jelenti, hogy az óránkénti jelzés reggel 9 órakor indul és este 23 óráig él, így nem zavarja meg az éjszakai pihenését)

g. Az óránkénti jelzés be/kikapcsolt állapotának ellenőrzése: nyomja meg ismét a funkció gombot (minden digitális kijelző változatlan marad), nyomja meg a „+” gombot. Ha a 3. pont világít, az azt jelenti, hogy az óránkénti jelzés be van kapcsolva, ha a 3. pont eltűnik, az azt jelenti, hogy az óránkénti jelzés ki van kapcsolva.

h. nyomja meg a funkció gombot a kilépéshez, ezzel a beállítások készen vannak!



7. Hőmérséklet korrekció, dátum és a hét napjának beállítása

Nyomja meg a „+” gombot, ekkor a hőmérséklet adat jelenik meg. Nyomja meg a funkció gombot a hőmérséklet javításához, majd nyomja meg a „+” gombot a megerősítéshez és a módosításhoz. Állítsa be egyidejűleg a dátumot is. Nyomja meg a funkció gombot (ekkor a „hónap” kezd villogni, nyomja meg a „+” gombot a hónap beállításához, nyomja meg a funkció gombot ismét (ekkor a „nap” villogni kezd), nyomja meg a „+” gombot a „nap” beállításához, majd nyomja meg a funkció gombot a megerősítéshez. Nyomja meg ismét a „+” gombot (ekkor a hét napját mutatja), nyomja meg a funkció gombot (a hét napjának kijelzése villog), majd nyomja meg a „+” gombot ismét a hét napjának beállításához, nyomja meg a funkció gombot a megerősítéshez, végül nyomja meg a „+” gombot a kilépéshez.

8. Automatikus kijelzés funkció: 45-másodperces időkijelzés, 5 másodperces hőmérséklet-kijelzés, 5 másodperces dátum-kijelzés és 5 másodperces hét-kijelzés. Ha éjszaka sötét van a helyiségben, az automatikusan elhalványul, amikor világosabb van, erősebben világít.

9. Kijelző láthatóságát javító öntapadó fólia. Illessze a fólia ragasztóval ellátott felét a kijelzőre, majd vágja le a szélek-en a felesleget.

10. Vízizsirta plexi doboz: távolítsa el a védőfóliát a doboz elemeiről, majd csavarozza össze a dobozt!

11. Kapcsolási rajz

